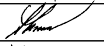

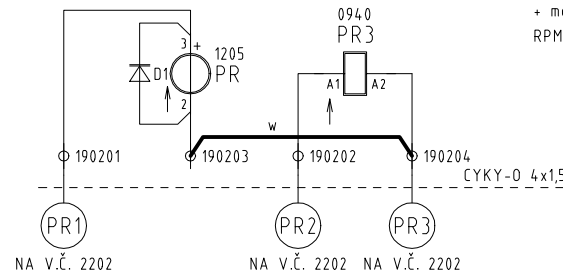
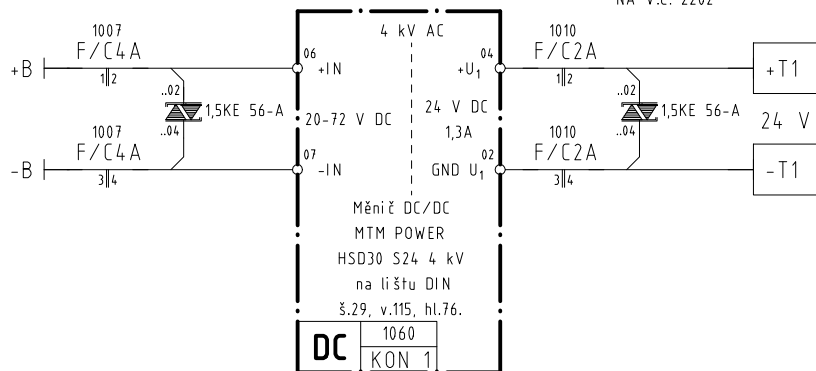
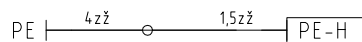
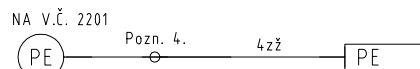
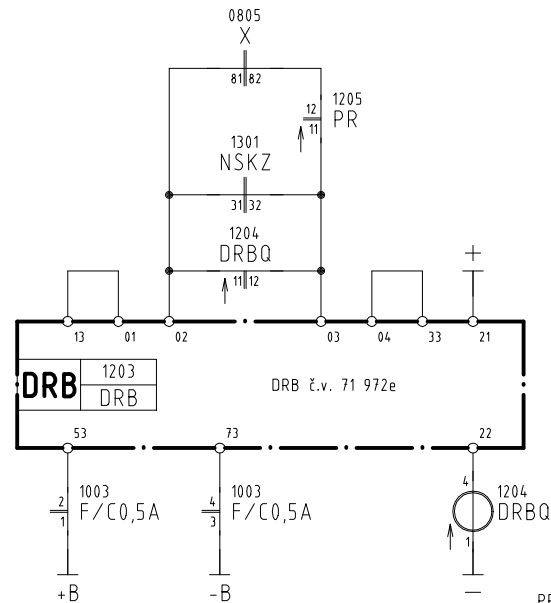
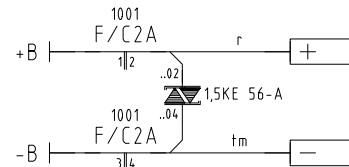
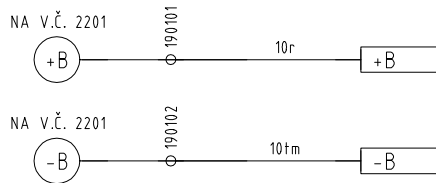


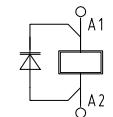
8001	Sběrnice ss napájení a kontr. stavu bat.
8002	Kolejová relé a vyhodnocení anulace
8003	Spouštěcí relé výstrahy
8004	Ovládání PZS a spouštěcí relé pozit. signalizace
8005	Elektronické ovládání světel výstražníků
8006	Červená světla výstražníku A1
8007	Červená světla výstražníku B
8008	Bílá světla výstražníků A1 a B
8009	Červená světla výstražníku A2
8010	Bílá světla výstražníku A2
8011	Červená světla výstražníku C
8012	Bílá světla výstražníku C
8013	Elektronické zvony výstražníků
8014	Časové soubory
8015	Relé pohotovostního a nouzového stavu
8016	Přenos kontrol
8017	Vazby na SZZ

12.10.2018

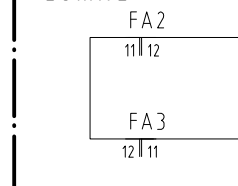
Zakázkové číslo: 18-050-30-513		Jméno Tůma	Podpis 	 Pracoviště 211 – Ostrava
Datum: 10.2018	Ved. pracoviště Kreslil	Navrátil	Navrtil	
Stupeň dokumentace: dPSŘ	Kontroloval	Navrátil	Navrtil	
Oprava PZZ v km 86,412, 87,045 a 94,548, 94,937 trati Praha Vysočany – Turnov PS 01 : PZS v km 86,412 a 87,045				
PZS v km 87,045 Technologie PZS				8000



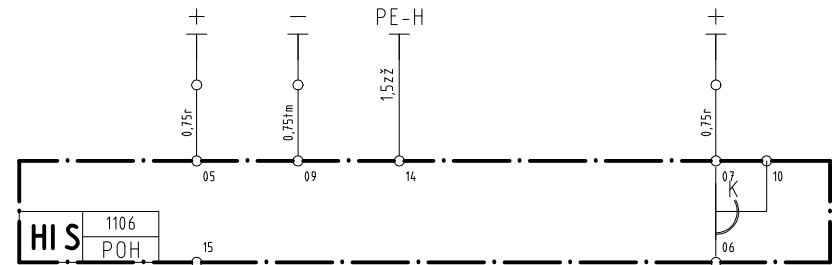
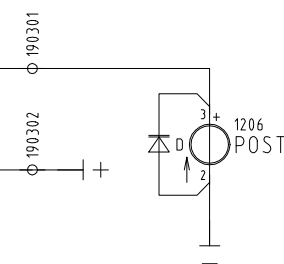
PR3 relé RT 424 024 Schrack
+ modul s ochrannou diodou
RPMT00A0 Schrack



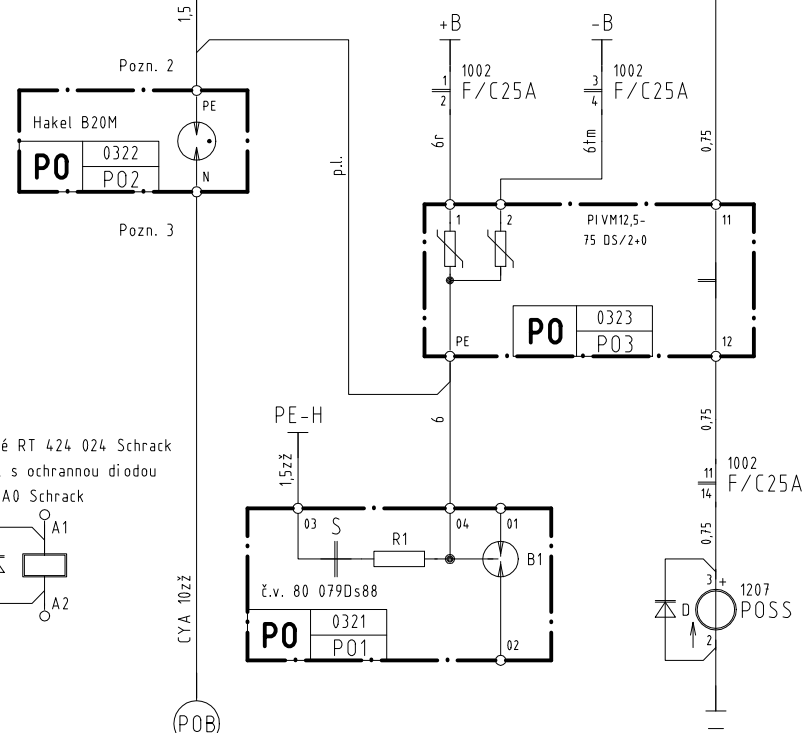
Rozvodnice domku



CYKY-O 2x1,5



Hodnota jističe musí být o stupeň nižší,
než je hodnota jističe výstupu zdroje.



Pomocný
kontakt
jističe
ZP-NHK
Moeller

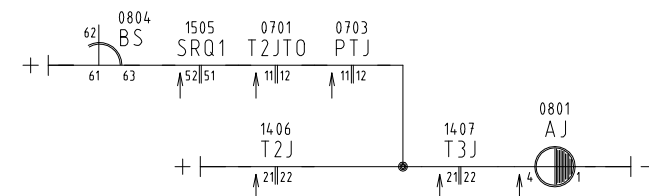
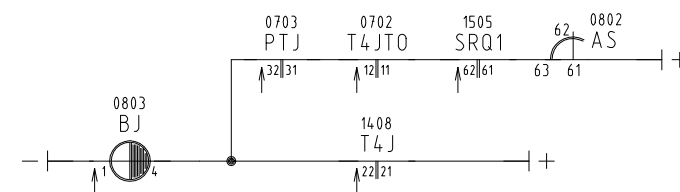
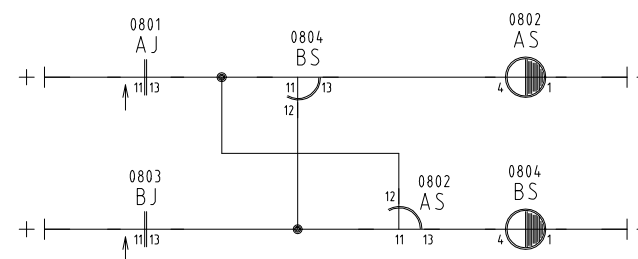
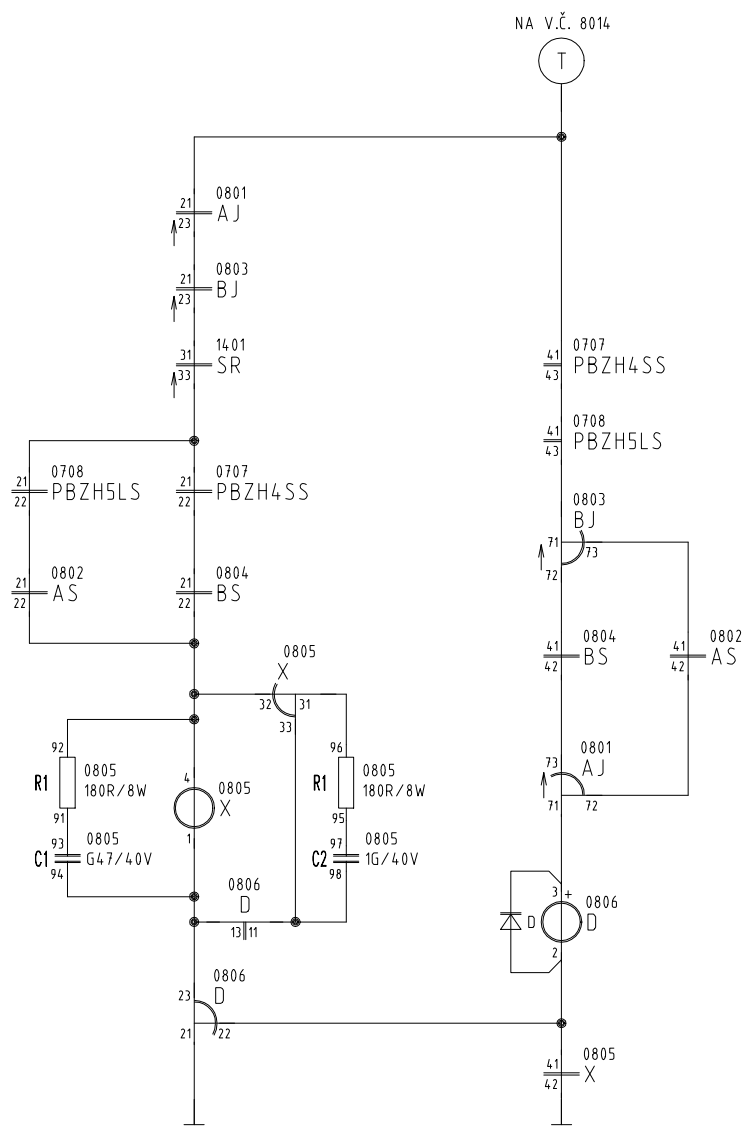
Poznámky:

1. Připojení HIS POH na sběrnici PE-H se provede vodičem 1,5zž.
 2. Vodič 1,5mm² ukončit v PO kabelovou vidlicí.
 3. Vodič CYA 10zž je zapojen na "horní" svorku B20M.
 4. Zemnič svorka skříně (stojanu).
- w - propojka WAGO

12.10.2018

Oprava PZS v km 86,412, 87,045 a 94,548, 94,937
trati Praha Vysočany - Turnov
PS 01: PZS v km 86,412 a 87,045
PZS 87,045
Sběrnice ss napájení a kontr. stavu bat.

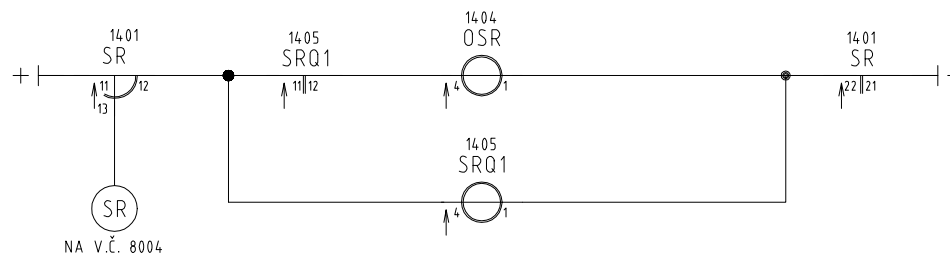
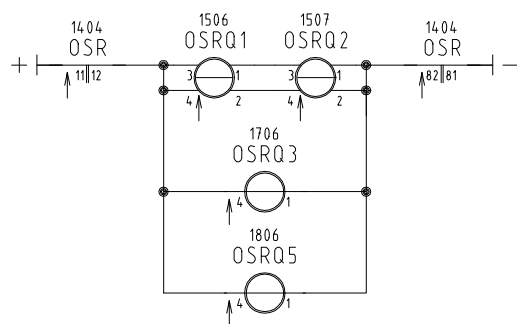
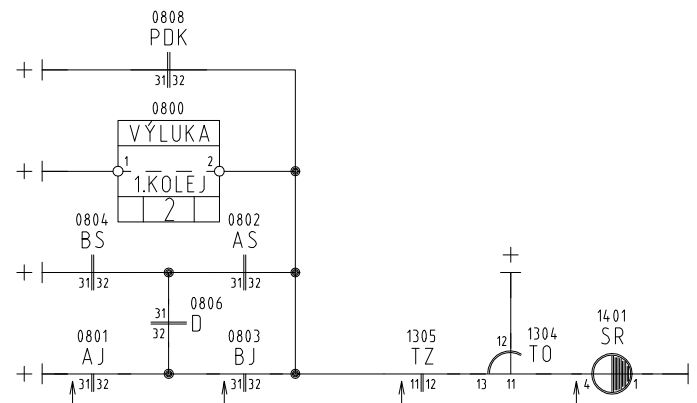
8001



12.10.2018

Oprava PZS v km 86,412, 87,045 a 94,548, 94,937
trati Praha Vysočany – Turnov
PS 01: PZS v km 86,412 a 87,045
PZS 87,045
Kolejová relé a vyhodnocení anulace

8002



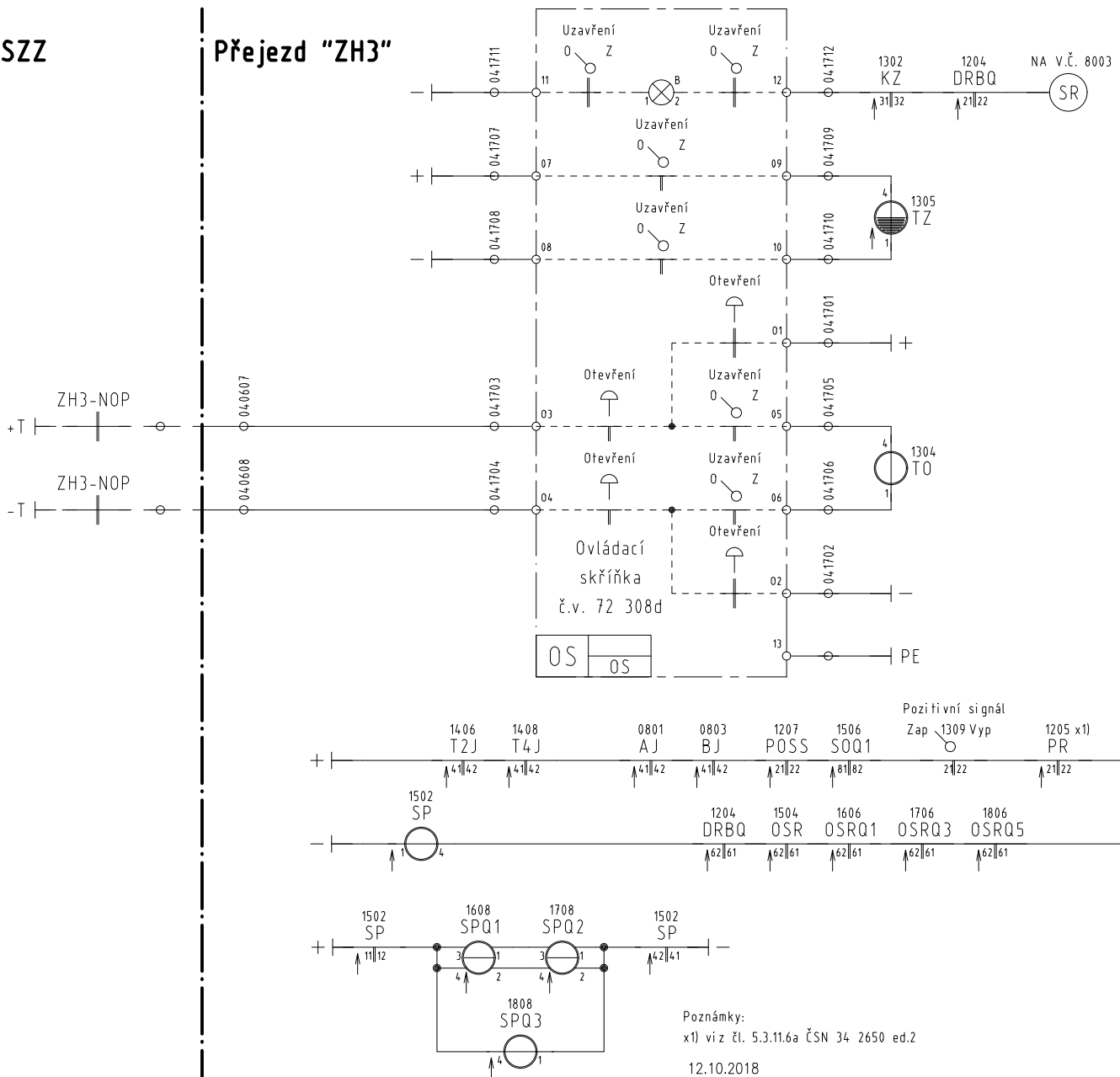
12.10.2018

Oprava PZS v km 86,412, 87,045 a 94,548, 94,937
trati Praha Vysočany – Turnov
PZS 01: PZS v km 86,412 a 87,045
PZS 87,045
Spouštěcí relé výstrahy

8003

**Stavědlová ústředna SZZ
Mnichovo Hradiště**

Přejezd "ZH3"

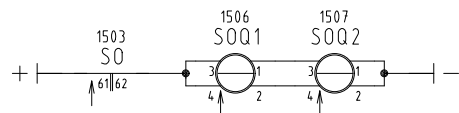
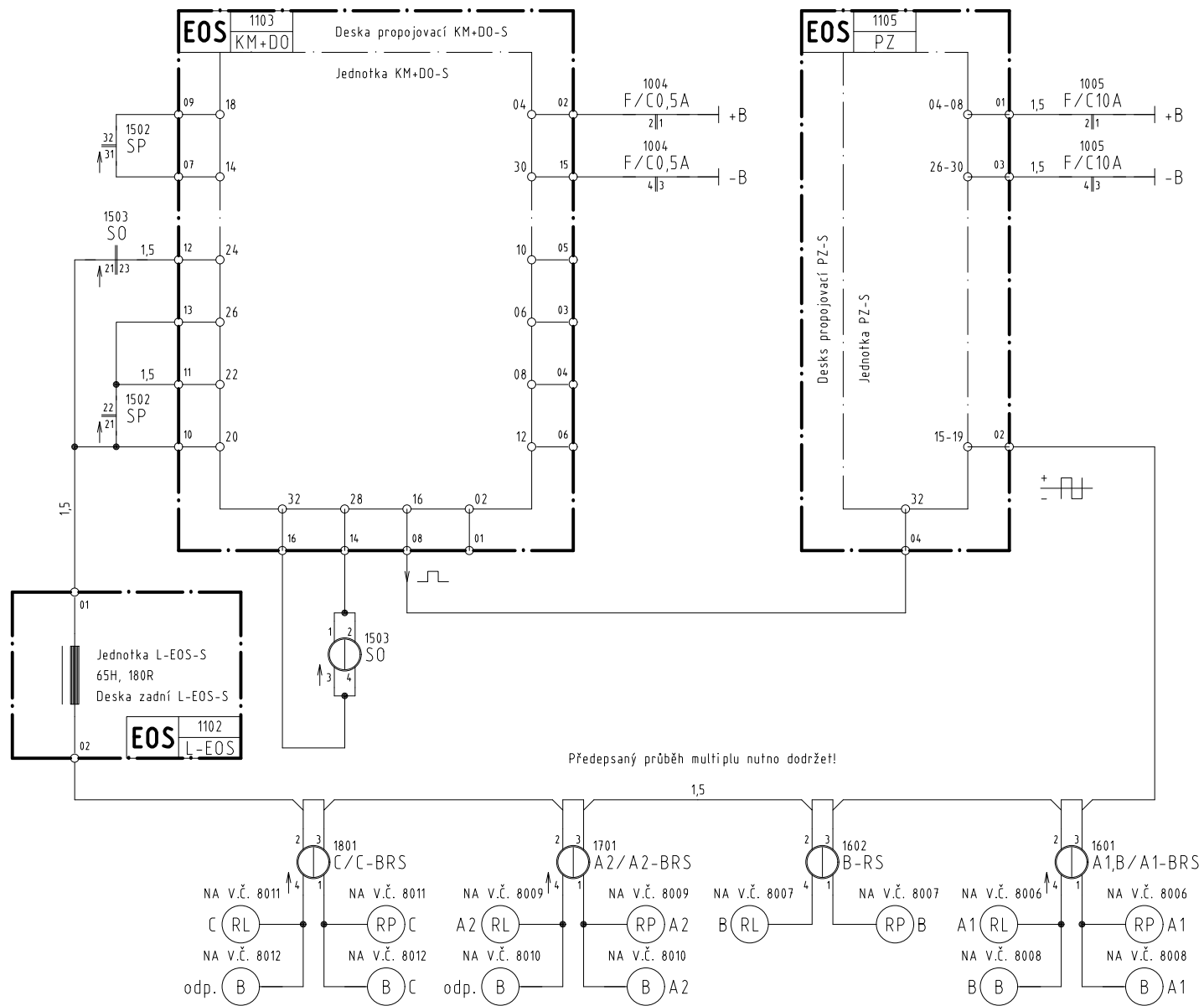


Poznámky:
x1) viz čl. 5.3.11.6a ČSN 34 2650 ed.2

12.10.2018

Oprava PZS v km 86,412, 87,045 a 94,548, 94,937
trati Praha Vysočany – Turnov
PS 01: PZS v km 86,412 a 87,045
PZS 87,045
Ovládnání PZS a spouštěcí relé pozit. signalizace

8004



12.10.2018

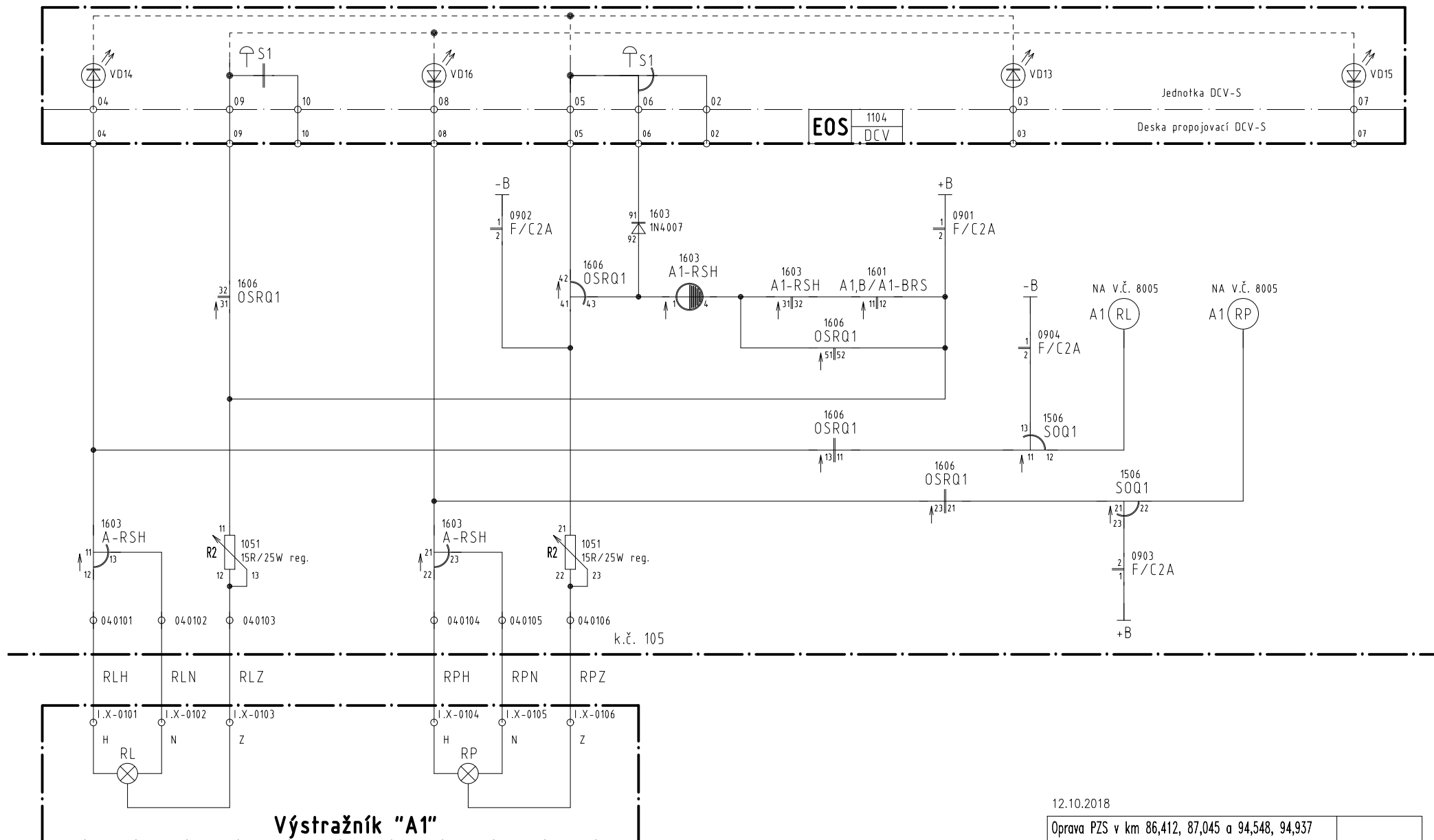
Oprava PZS v km 86,412, 87,045 a 94,548, 94,937

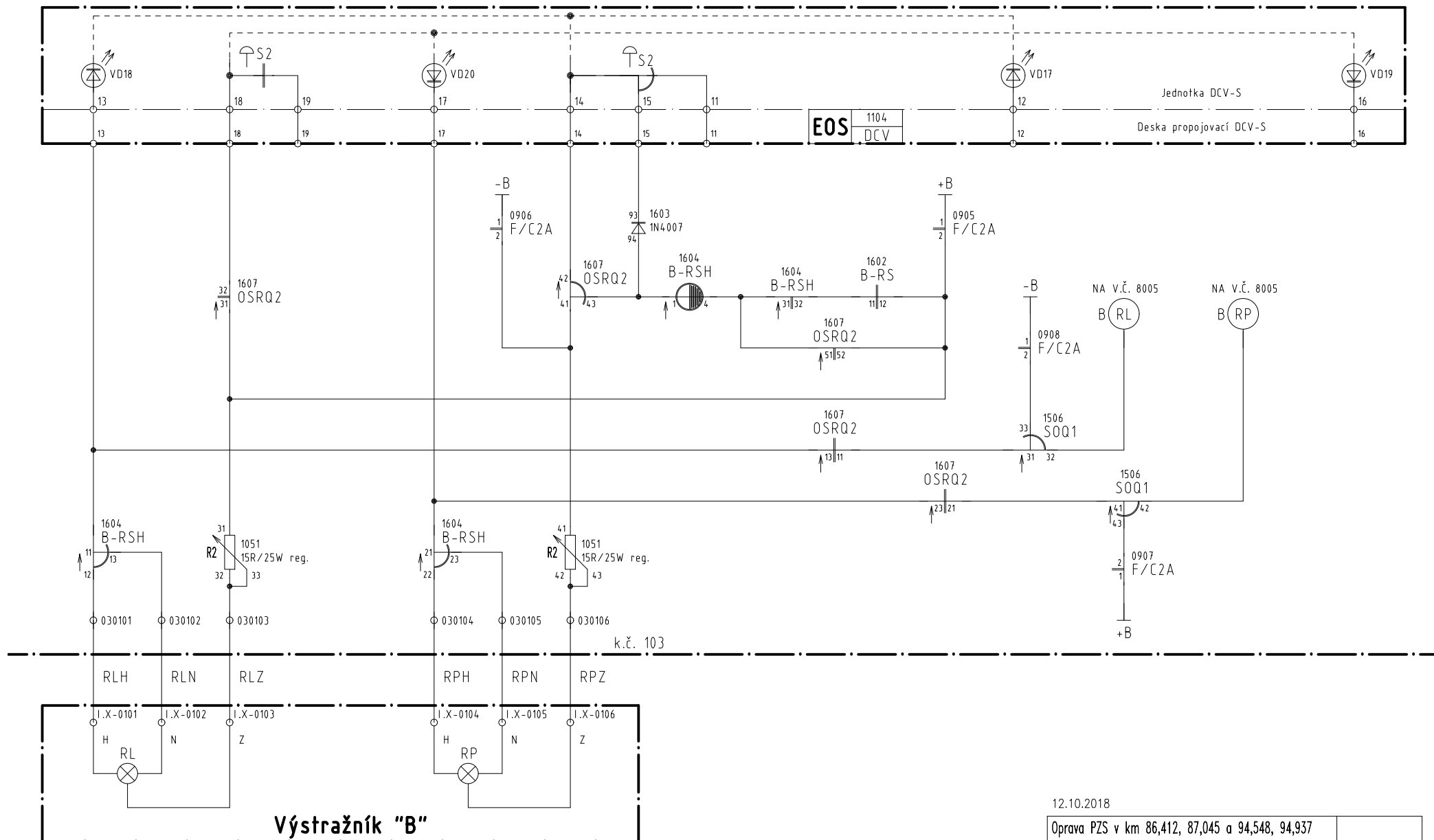
trati Praha Vysočany – Turnov

PS 01: PZS v km 86,412 a 87,045

PZS 87,045
Elektronické ovládání světel výstražníků

8005

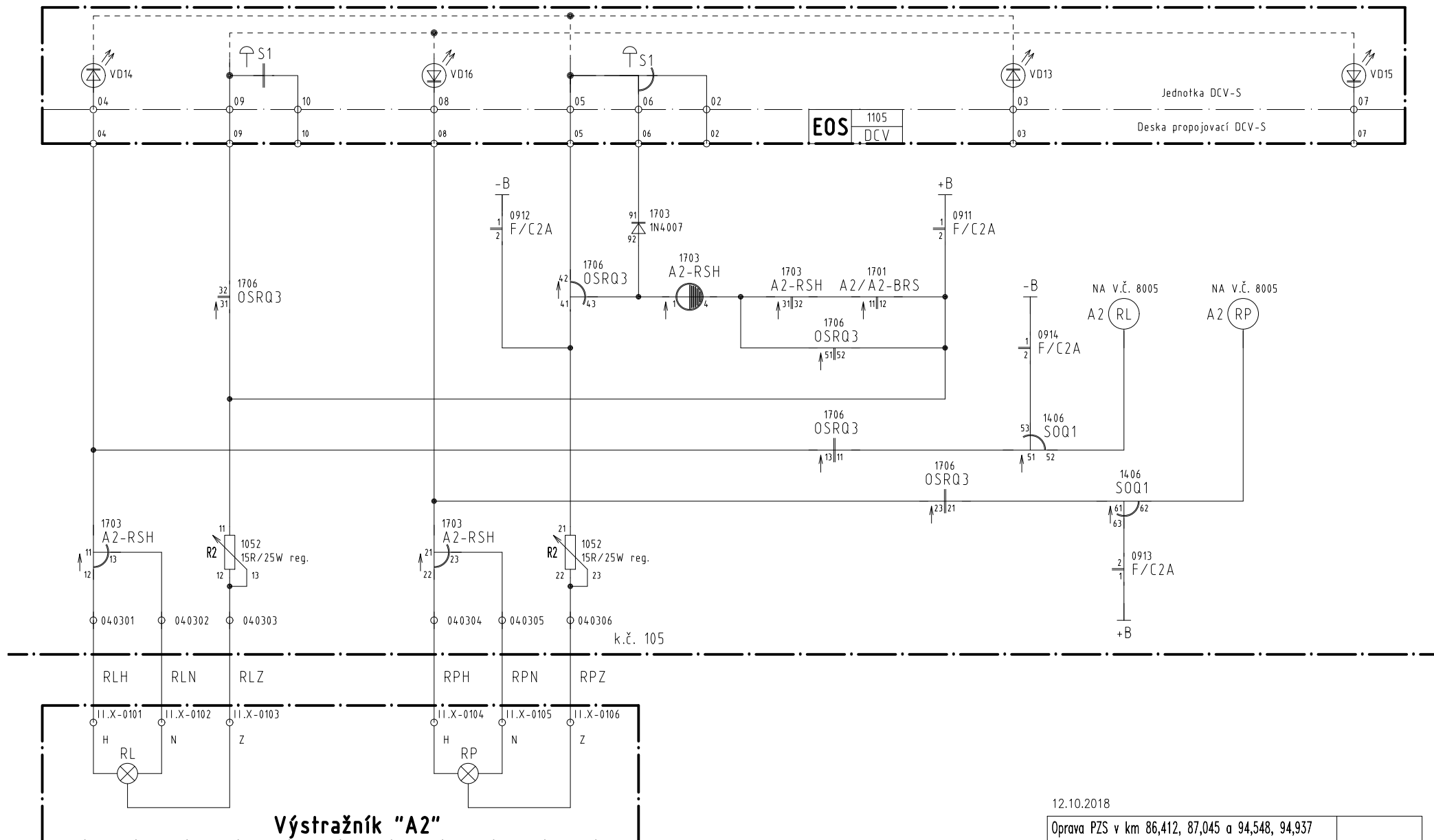


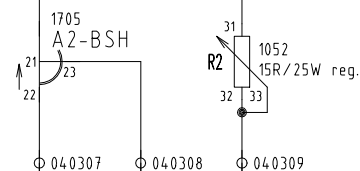
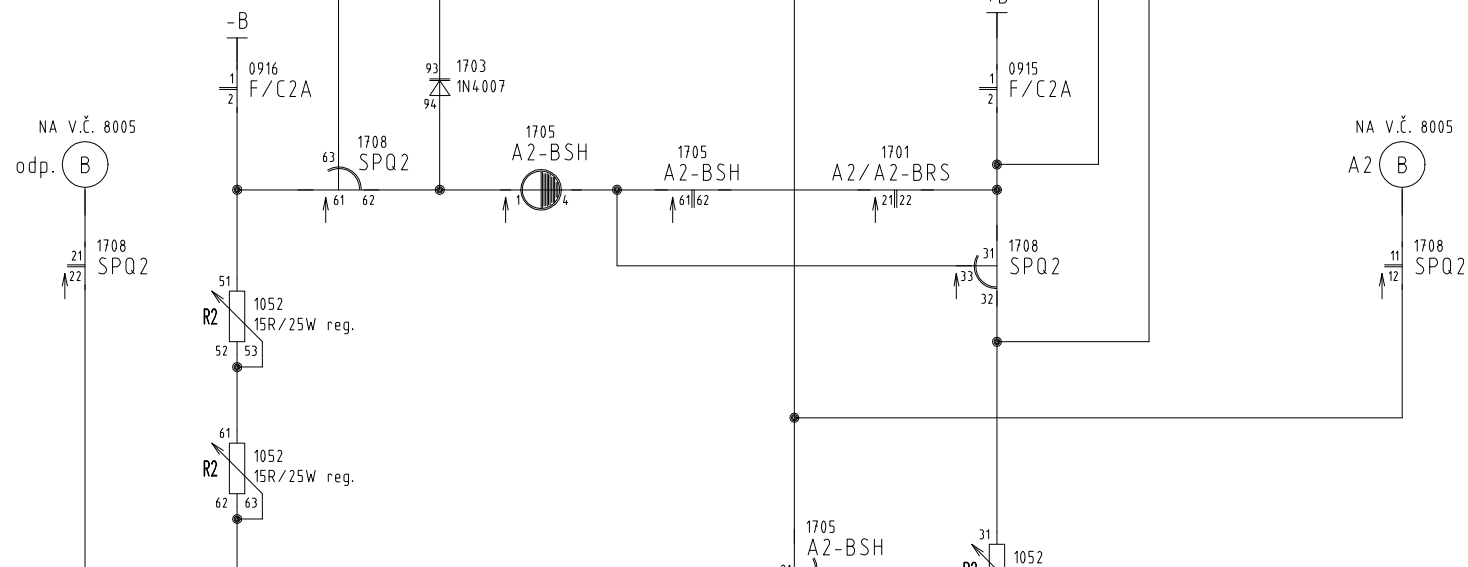
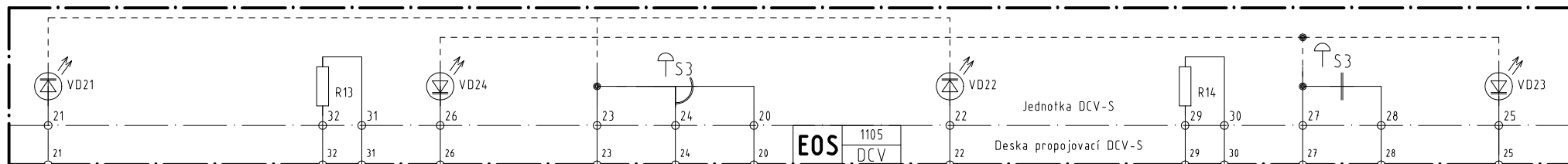


12.10.2018

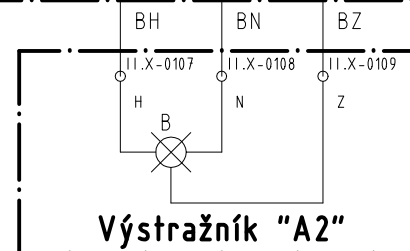
Oprava PZS v km 86,412, 87,045 a 94,548, 94,937
 trati Praha Vysočany – Turnov
 PS 01: PZS v km 86,412 a 87,045
 PZS 87,045
 Červená světla výstražníku B

8007





k.č. 105

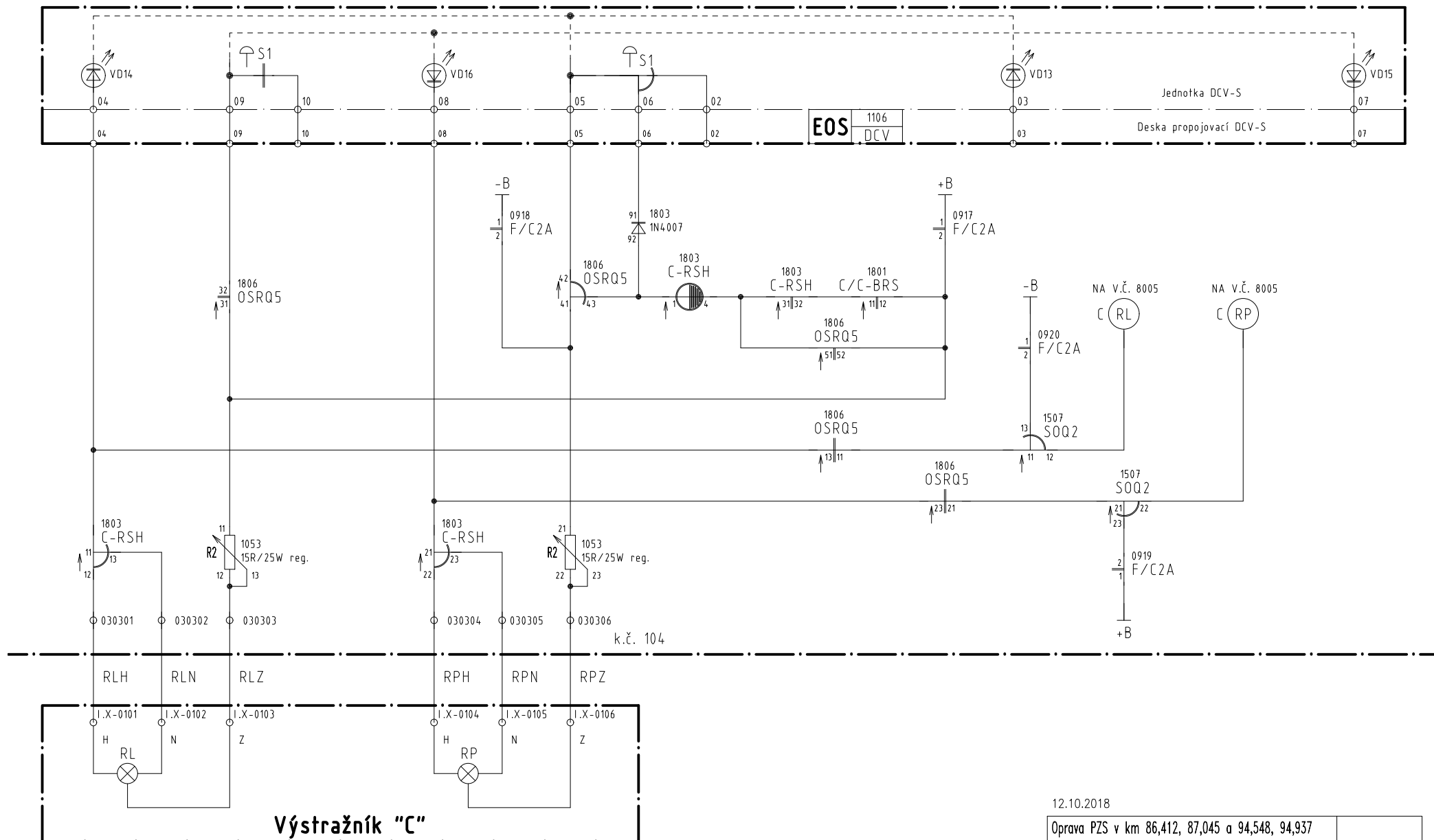


Kmitá ve stejném taktu
jako na výstražníku "A1".

12.10.2018

Oprava PZS v km 86,412, 87,045 a 94,548, 94,937
trati Praha Vysočany – Turnov
PS 01: PZS v km 86,412 a 87,045
PZS 87,045
Bílé světlo výstražníku A2

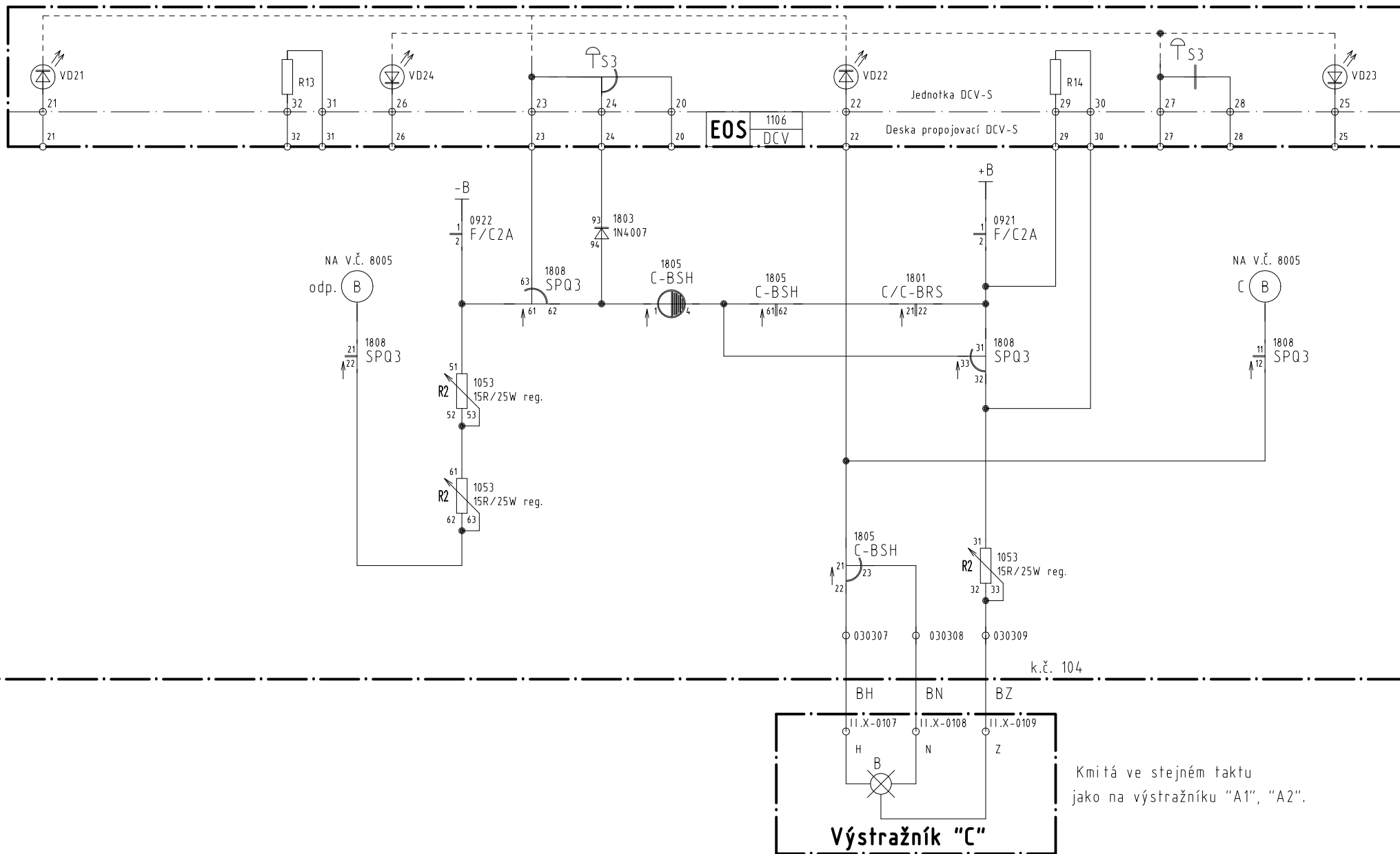
8010



12.10.2018

Oprava PZS v km 86,412, 87,045 a 94,548, 94,937
 trati Praha Vysočany – Turnov
 PS 01: PZS v km 86,412 a 87,045
 PZS 87,045
 Červená světla výstražníku C

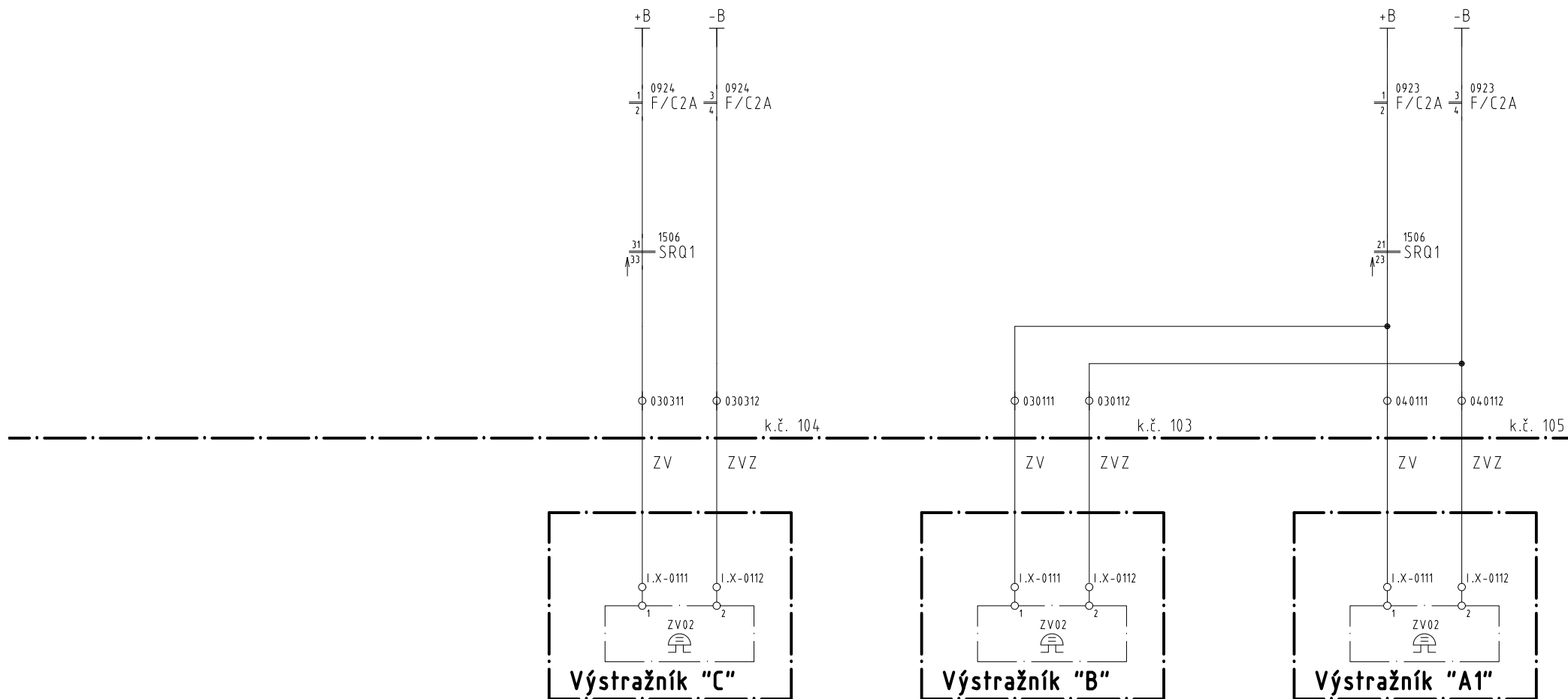
8011



12.10.2018

Oprava PZS v km 86,412, 87,045 a 94,548, 94,937
 trať Praha Vysočany – Turnov
 PS 01: PZS v km 86,412 a 87,045
 PZS 87,045
 Bílé světlo výstražníku C

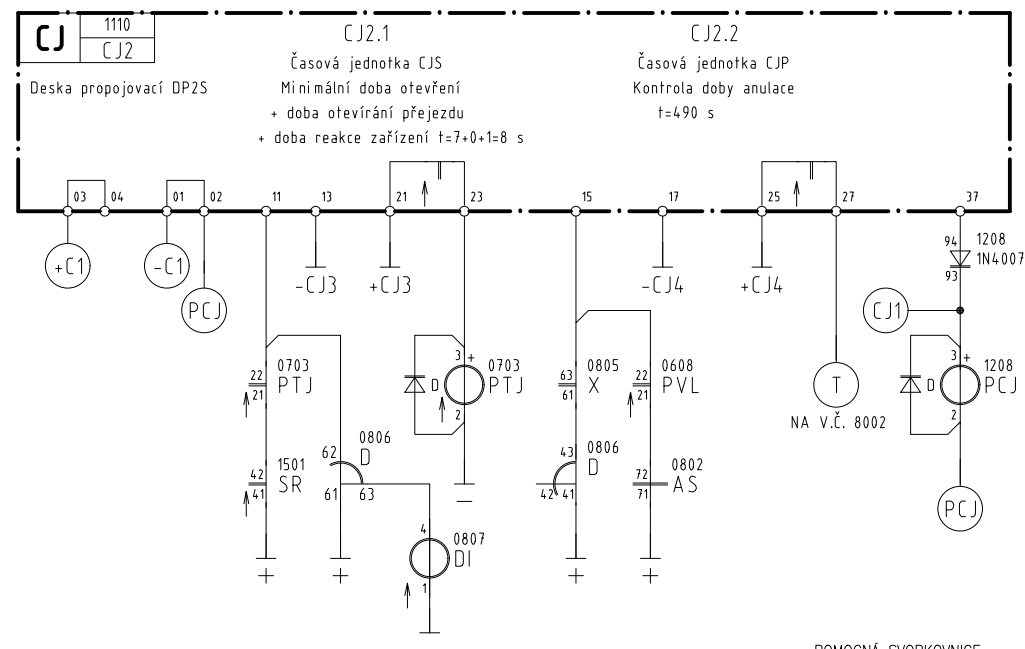
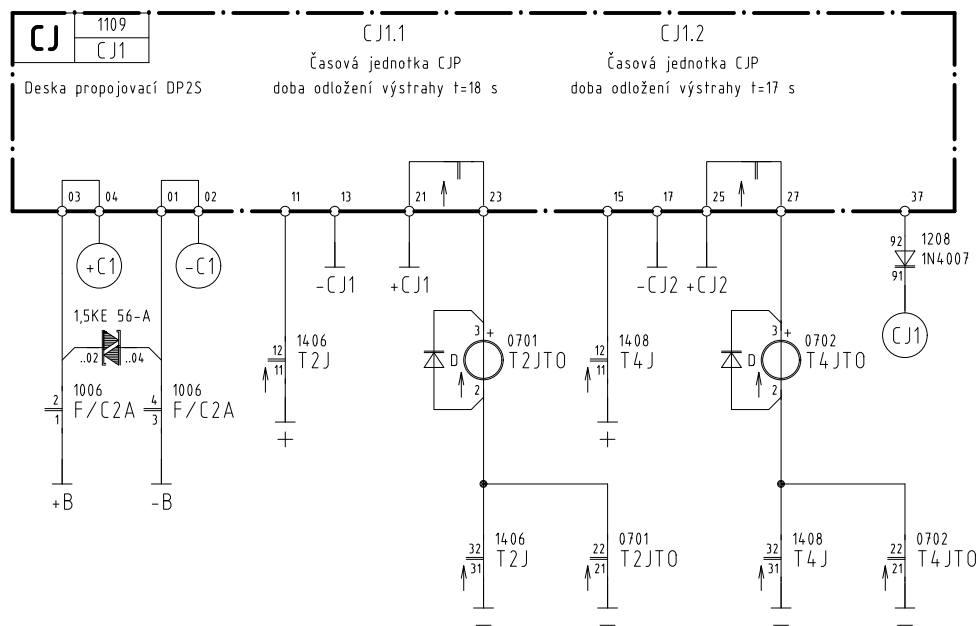
8012



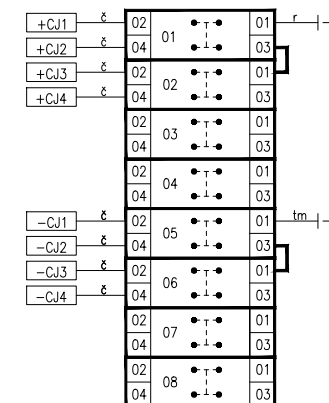
12.10.2018

Oprava PZS v km 86,412, 87,045 a 94,548, 94,937
 trati Praha Vysočany – Turnov
 PS 01: PZS v km 86,412 a 87,045
 PZS 87,045
 Elektronické zvony výstražníků

8013



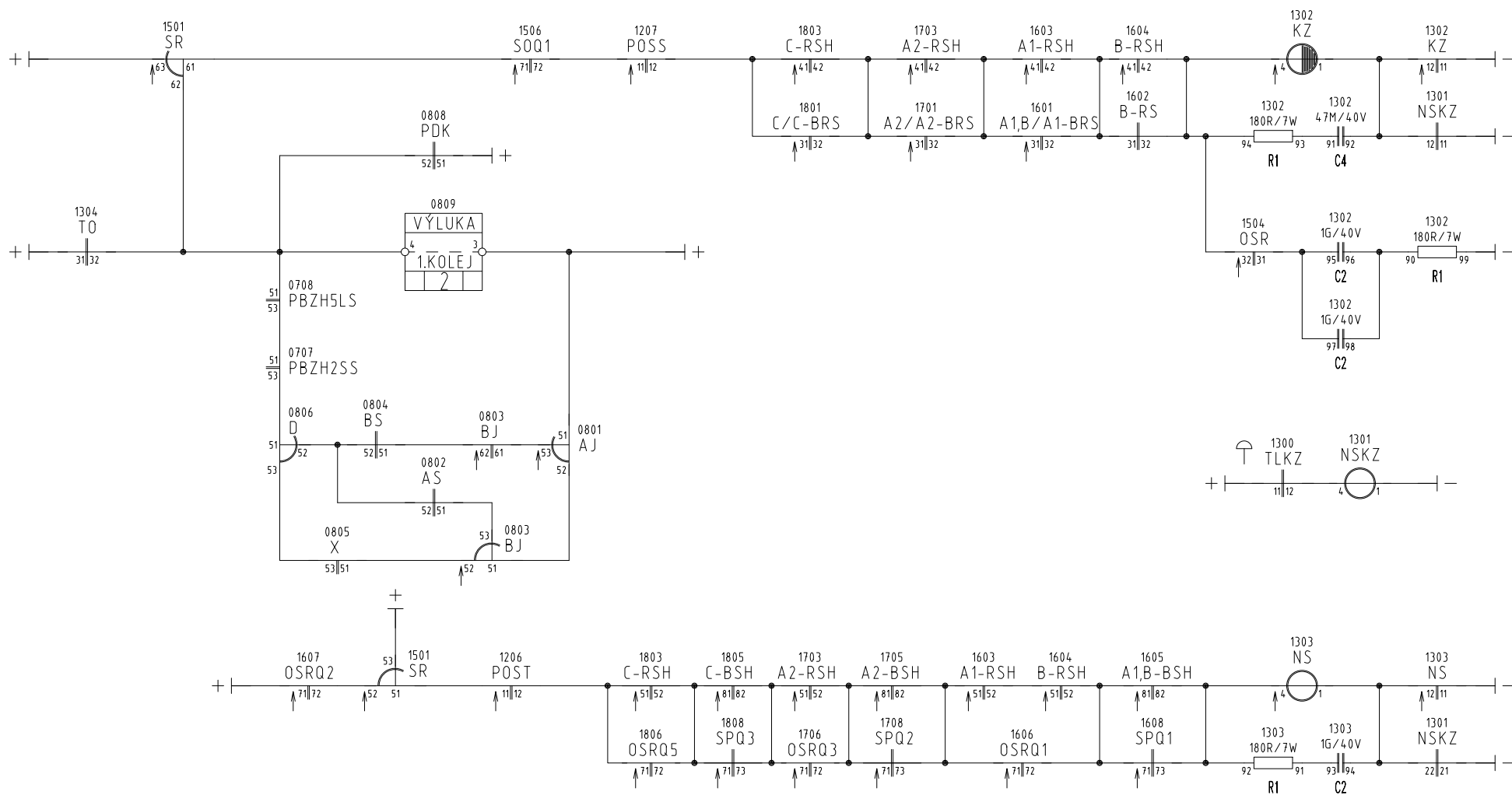
POMOCNÁ SVORKOVNICE
MULTIPLŮ ČAS. JEDNOTEK
1151



12.10.2018

Oprava PZS v km 86,412, 87,045 a 94,548, 94,937
trati Praha Vysočany – Turnov
PS 01: PZS v km 86,412 a 87,045
PZS 87,045
Časové soubory

8014



12.10.2018

Oprava PZS v km 86,412, 87,045 a 94,548, 94,937

trati Praha Vysočany – Turnov

PS 01: PZS v km 86,412 a 87,045

PZS 87,045

Rrelé pohotovostního a nouzového stavu

8015

